

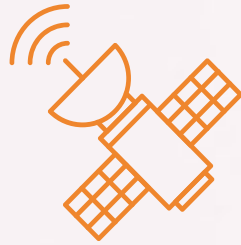
PREGUNTAS FRECUENTES  
**VISUAL SATÉLITES**



**“Cuando tienes la información, tienes la solución”**

Expertos en soluciones tecnológicas integradas comprometidas con la productividad, la eficiencia y la sostenibilidad de los cultivos.  
**Así de fácil.**

### ¿QUÉ NOS HACE DIFERENTES?



**Satélites** de alta resolución mediante algoritmos propios, corrección atmosférica y suavizado



**Cuaderno de campo** oficial automático supervisado



**Recomendación de fitosanitarios** por cultivo y plaga o enfermedad a tratar



**Base de datos de fitosanitarios del Ministerio de Agricultura** actualizada



**Intersección SIGPAC** automática



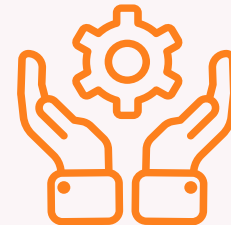
**Combinación e integración de sensores** remotos, físicos y virtuales



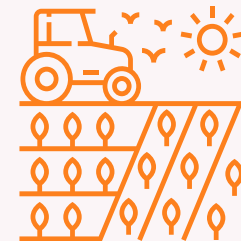
**APP offline** incluyendo satélites



**Sin limite** de hectáreas o cultivos



**Servicios de valor añadido:** instalación, configuración, formación y soporte



**4 millones de hectáreas** digitalizadas en España y equipo con mas de 20 años de experiencia en servicios al sector agroalimentario.



## ¿QUÉ ÍNDICES SE ENCUENTRAN DISPONIBLES?

A través de nuestro servicio de teledetección agrícola, se pueden consultar los índices **NDVI** (índice de vigor),. Además la información se puede ver en mapas y de una forma muy clara tanto desde la web como desde la APP.

## ¿CUÁNTAS IMÁGENES DE SATÉLITE OFRECE VISUAL?

**Cada 5 días** Visual tiene disponible una imagen satélite. Guardamos todas las imágenes en nuestro histórico desde 2016 para que las tengas siempre disponibles.

## ¿CÓMO ME ENTERO SI HAY UNA NUEVA IMAGEN SATÉLITE EN MI PARCELA?

Recibirás una **notificación en tu teléfono** con el aviso de una nueva imagen en tu parcela, te avisamos también de si hay cambios significativos sobre la anterior.

## ¿CUÁNDO ESTÁN DISPONIBLES LAS IMÁGENES SATÉLITE PARA MIS UNIDADES DE CULTIVO?

Esto es una funcionalidad destacada de Visual, porque **tienes la imagen disponible y todo el histórico**, en el momento en que registras la geometría de tu parcela. La herramienta de satélites de Visual tiene muchas sorpresas, ¡descúbrelas!

## ¿SE PUEDEN CONSULTAR OFF-LINE LAS IMÁGENES SATÉLITE?

**Sí**, siempre que se haya descargado previamente la zona donde se va a trabajar, las imágenes van a estar disponibles también off-line.



## ¿CÓMO ME AYUDAN LAS IMÁGENES SATÉLITE?

Las imágenes satélite te muestran el estado de tus cultivos, **identificando zonas, poniéndote en alerta** ante posibles problemas y **generando información** de valor para ayudarte a que la toma de decisiones sea rápida y acertada.

## ¿PUEDO VER LA IMAGEN SATELITAL DE LAS FINCAS QUE NO SEAN MÍAS (P.EJ. QUE QUIERO COMPRAR)?

**SI.** Mediante las imágenes satélite se pueden conocer las fincas propias y aquellas en las que estés interesado, por ejemplo porque quieres alquilar o comprar una finca. Tienes el histórico disponible desde 2016. Puedes dibujar la geometría de las fincas que te interesen, a diferencia de otras soluciones (que facturan por Ha), no hay límite de hectáreas.

## ¿CADA CUÁNTO TIEMPO HAY NUEVAS IMÁGENES DISPONIBLES EN VISUAL?

**Aproximadamente cada 5 días** tendrás una imagen disponible, siempre y cuando no haya nubes sobre tus parcelas.

## ¿CÓMO PUEDO SABER LAS IMÁGENES QUE TENGO DISPONIBLES EN MIS PARCELAS?

**Sitúa tus parcelas en el mapa, abre las imágenes y consulta el calendario**, donde podrás encontrar una serie de días marcados en rojo. Estos días marcados en rojo hacen referencia a imágenes satélite disponibles sobre tus parcelas.



[visualnacert.com](http://visualnacert.com)

**CONTACTO**  
+34 961 410 675  
[contacto@visualnacert.com](mailto:contacto@visualnacert.com)

**HORARIO**

Lunes – Jueves 9:00 – 18:30  
Viernes 8:00 – 15:00  
(Hora de España)



“Cuando tienes la información, tienes la solución”