

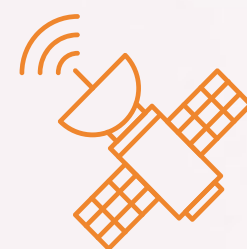
PREGUNTAS FRECUENTES
VISUAL ENTERPRISE



“Cuando tienes la información, tienes la solución”

Expertos en soluciones tecnológicas integradas comprometidas con la productividad, la eficiencia y la sostenibilidad de los cultivos.
Así de fácil.

¿QUÉ NOS HACE DIFERENTES?



Satélites de alta resolución mediante algoritmos propios, corrección atmosférica y suavizado



Cuaderno de campo oficial automático supervisado



Recomendación de fitosanitarios por cultivo y plaga o enfermedad a tratar



Base de datos de fitosanitarios del Ministerio de Agricultura actualizada



Intersección SIGPAC automática



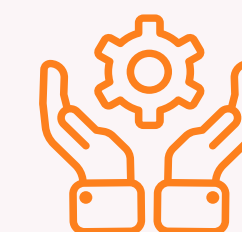
Combinación e integración de sensores remotos, físicos y virtuales



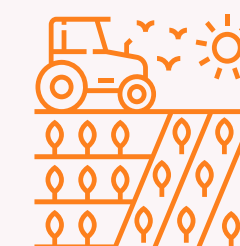
APP offline incluyendo satélites



Sin limite de hectáreas o cultivos



Servicios de valor añadido: instalación, configuración, formación y soporte



4 millones de hectáreas digitalizadas en España y equipo con más de 20 años de experiencia en servicios al sector agroalimentario.



¿PARA QUE SIRVE UN PARTE DE TRABAJO EN VISUAL?

Un parte de trabajo para Visual es un registro de las distintas actividades que se han realizado en el día. Es decir, **puedo entrar de una misma vez todas las actividades que he llevado a cabo en mi organización.**

¿PUEDO HACER SEGUIMIENTO DE MIS ACTIVIDADES?

Si, Visual tiene la posibilidad de filtrar por los estados de cada parte. Así se puede controlar los que me quedan pendientes por hacer o ya tengo completados.

¿EXISTE LA POSIBILIDAD DE CONECTAR LOS PARTES CON MI ERP?

Visual en general es susceptible de conectar **con cualquier ERP**, también los partes de trabajo. Muchos de nuestros clientes trabajan de esta manera.

¿PUEDO CONOCER EL STOCK DE LOS DISTINTOS SUMINISTROS QUE HAY EN MI ALMACÉN?

Si, en la tabla maestra de almacenes tenemos acceso al stock por cada suministro. En este stock nos informa de las cantidades a día de hoy así como el coste que nos queda de cada suministro y el último movimiento que ha tenido.

¿PUEDO CONOCER EL STOCK DE MIS SUMINISTROS?

Si, en la tabla maestra de suministros tenemos la posibilidad de saber en qué almacenes tenemos ese suministro, con que cantidad y con el coste del stock que nos queda así como el último movimiento de este. En este caso también podemos exportar en formato Excel una tabla con todos stocks a día de hoy. Esto puede ser útil a la hora de hacer nuestros inventarios en almacén.



¿CÓMO PUEDO CONOCER EL DETALLE DE MOVIMIENTOS DE UN SUMINISTRO?

En la misma tabla maestra de suministros tenemos un acceso por cada suministro a los movimientos existentes en Visual. Estos movimientos son las entradas de producto (compras o traspasos entre almacenes) o salidas del mismo (cualquier actividad de campo)

¿PUEDO REGISTRAR PARTES CON FECHAS PASADAS?

Si, Visual permite registrar partes tanto a fechas pasadas como futuras.

¿PUEDO HACER UNA PLANIFICACIÓN DE MIS TAREAS PREVISTAS DE LA SEMANA?

Si, al poder introducir partes de trabajo con fechas futuras se pueden introducir todas las actividades que se prevean realizar en esa semana. Luego, con la gestión de estados que tiene Visual, podemos ir validando los que se van realizando.

¿TENGO LA POSIBILIDAD DE INTRODUCIR PARTES A VARIAS PARCELAS?

Si, se puede hacer una selección múltiple de parcelas en mapa y generar un parte de trabajo a todas ellas o a través de una actividad general en tabla.

SI HE COMPLETADO UN PARTE A VARIAS PARCELAS, ¿ME HACE UN REPARTO DE COSTES?

Efectivamente, Visual tiene varios modos de distribución. El más común es por superficie, asignando más coste a la parcela que más superficie tiene y al revés con la que menos.

¿CÓMO HAGO UNA COMPRA DE UN SUMINISTRO EN VISUAL?

Los partes de trabajo en Visual, aparte de estar enfocados al registro de actividades en campo, **también nos permite introducir las entradas de suministros**. Esto nos genera un stock positivo de esos suministros que compramos donde también podemos indicar el coste unitario del producto.



¿EXISTE ALGUNA MANERA DE ENTRAR EL MANTENIMIENTO DE UNA MAQUINARIA?

Si, también existe un tipo de parte de trabajo donde indicar las reparaciones o mantenimientos realizados sobre una maquinaria.

¿PUEDO ADJUNTAR DOCUMENTOS A UN PARTE DE TRABAJO?

Si, Visual tiene la posibilidad de adjuntar ficheros de cualquier tipo a cada parte de trabajo. De esta manera podremos, por ejemplo, adjuntar una factura de compra a una entrada de suministro o una factura de un trabajo que nos ha realizado un tercero.

¿CÓMO PUEDO LOCALIZAR LOS PARTES CONCRETOS SEGÚN RECURSO UTILIZADO?

En el **acceso a partes en el panel de gestión**, tenemos la posibilidad de filtrar por parcela, persona, maquinaria y/o suministro, entre otras cosas. De esta manera podemos localizar los partes hechos de cualquier recurso.

¿PUEDO EXTRAER UNA INFORMACIÓN COMPLETA DEL REGISTRO DE MIS PARTES DE TRABAJO?

Si, Visual tiene unos informes a través de los cuales podemos extraer información sobre los costes y horas trabajadas de personal y maquinaria así como costes y cantidades utilizadas de suministros.

SI TENGO MIS PARTES REGISTRADOS EN UN FORMATO EXCEL, ¿TENGO LA POSIBILIDAD DE HACER UNA IMPORTACIÓN MASIVA DE MIS PARTES DE TRABAJO?

Efectivamente, tenemos al servicio de nuestros clientes un importador de partes de trabajo con las distintas características que un parte requiere.



SI HE HECHO UN TRATAMIENTO A TRAVÉS DE LAS ÓRDENES, ¿TENGO QUE HACER EL MISMO TRABAJO EN UN PARTE?

No, en el flujo de introducción de un tratamiento cuando confirmamos tenemos la opción de generar un parte de trabajo de forma autonómica.

¿TENGO LA POSIBILIDAD DE INTRODUCIR UN COSTE DIRECTO SIN NECESIDAD DE PASAR POR PARTES DE TRABAJO?

En Visual existe un apartado de costes generales en el cual podemos registrar un coste directo sobre la parcela o parcelas que deseemos.



visualnacert.com

CONTACTO
+34 961 410 675
contacto@visualnacert.com

HORARIO

Lunes – Jueves 9:00 – 18:30
Viernes 8:00 – 15:00
(Hora de España)



“Cuando tienes la información, tienes la solución”